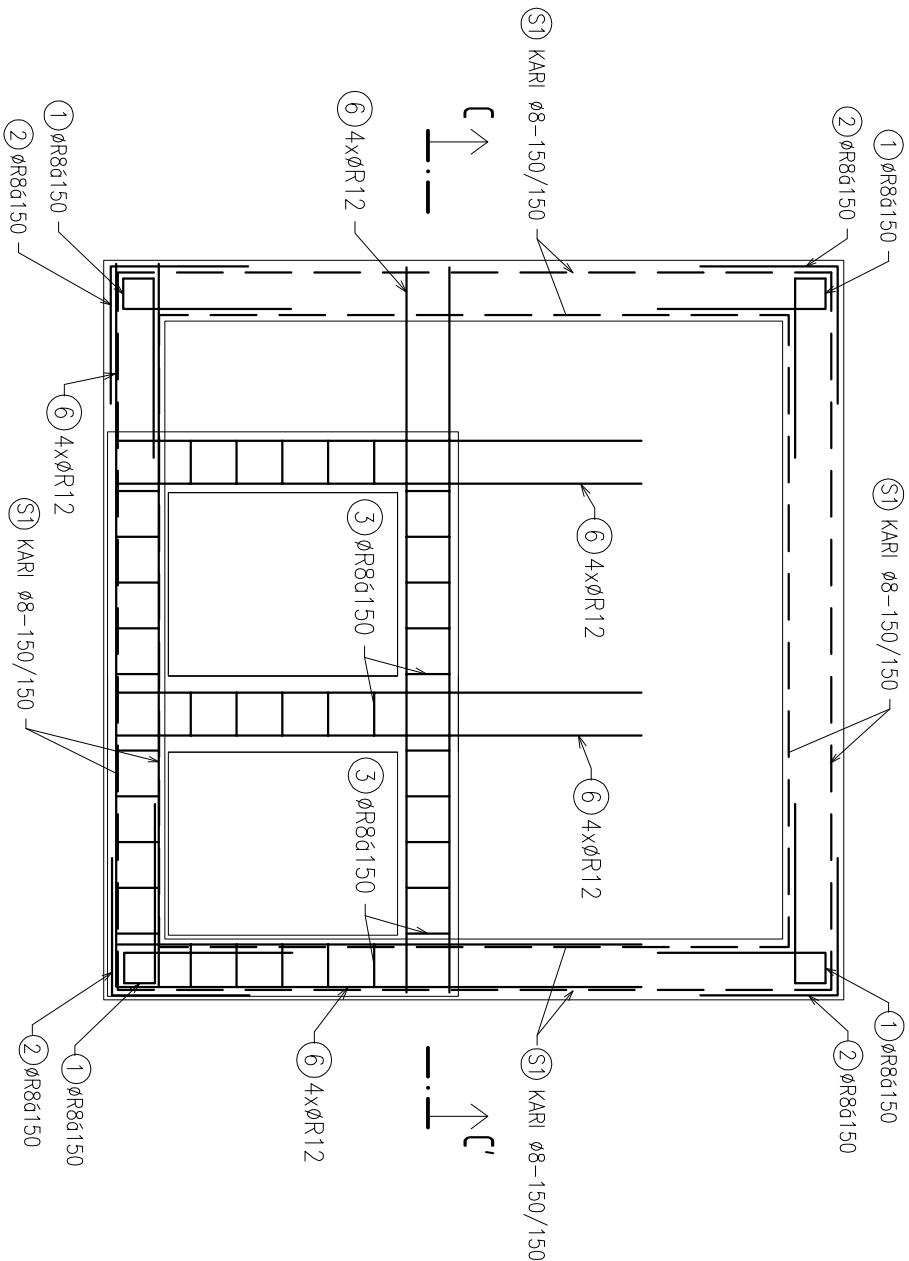
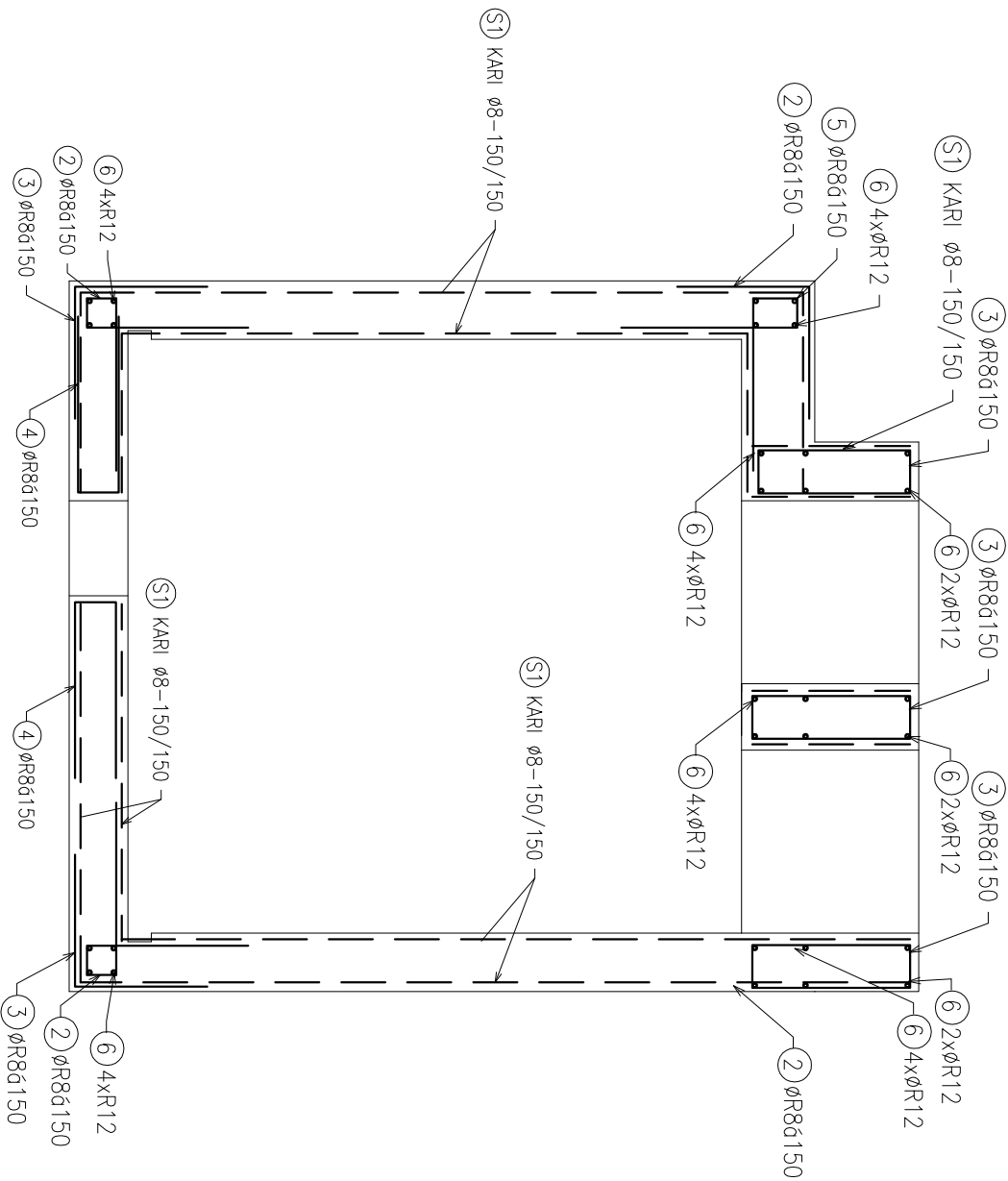





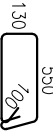

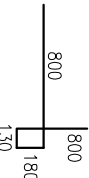

PUDORYS



ŘEZ C-C'



VÝPIS VÝZTUŽE:

| Č.POL. | TVAR | DĚLKA (m) | KS | R ₈ (m) | R ₁₂ (m) | Ø8-150/150 (m) |
|--------|---|--------------|-----|-----------------------|--|---|
| S1 |  | | | | | dno – 11,4 stěny – 46,1 strop – 10,0 korníky – 4,2 |
| 1 |  | 1,86 | 104 | 193,4 | | |
| 2 |  | 1,2 | 156 | 187,2 | | |
| 3 |  | 1,56 | 35 | 54,6 | | |
| 4 |  | 1,33 | 16 | 21,3 | | |
| 5 |  | 1,91 | 52 | 99,3 | | |
| 6 |  | 6,0 | 40 | | dno – 32,0 strop – 32,0 korníky – 53,0 | |

| | | | |
|--|---------|---------|---------|
| CELKEM DELKA | 555,8 | 117,0 | 71,7 |
| HMOTNOST JEDNOTKY (KG/M, KG/M ²) | 0,4 | 104,1 | 5,40 |
| HMOTNOST | 222,3kg | 104,1kg | 387,2kg |
| HMOTNOST VYTUŽE CELKEM | 713,6kg | | |

BETON C20/25-XC2, Dmax 16, KRYT VÝTUŽE min.25mm
OCEL 10 505

POZNÁMKA:

Nádrž je dodávána včetně těsněných prostupů, žebříků a čerpadí jímky a je určena k osazení na betonový podklad a obetování

Nádrž musí být osazena a vybetonována dle technických podmínek dodavatele nádrže.

C 703.2 TECHNOLOGIE KAŠNY

| | | | |
|---|--|---|--|
|  | | | |
| ZODPOVEDNÝ PROJEKTANT: | | DocIngarch. T. RUŠIN DocIngarch. L. WATLA | |
| OBJEDNATEL: | | MĚSTO ŽDĀR NAD SÁZAVOU | |
| VPRACOVNĀ: | | LENTUS AGILIS, spol.s.r.o. | |
| ČÁST - PROCESES: | | C 703.2 TECHNOLOGIE VÁŠNY | |
| | | STROJOVNĀ TECHNOLOGIE ARMOVĀNĀ | |
| | | DOKUMENT VÝKRES: | |
| | | STUPEŇ DUR-DSP-DPS | |
| | | ČÍSLO VÝKR. | |
| | | 02.05 | |
| | | 09/2019 | |
| Domálická 12, Brno | | | |
| tel 541 242 908 | | | |
| adeler@av.cz | | | |
| http://www.av.cz | | | |

